

## PROTOKÓŁ WSTĘPNEJ KONTROLI OBIEKTU MOSTOWEGO PO POWODZI

**Ocena stanu technicznego obiektu oraz możliwości jego użytkowania po powodzi**

### INFORMACJE OGÓLNE O OBIEKCIE

JNI	2-22-223/85	jednostka administracyjna, gmina	Gmina Radków
nr drogi	Dojazd do bud. 28	rodzaj i nazwa przeszkody	Rzeka Ścinawka
kilometraż	-	szerokość obiektu	4,90 m
współrzędne GPS	50°32'15.85"N 16°28'10.09"E	długość obiektu	20,00 m
zarządca obiektu	nazwa	Zarząd Dróg Powiatowych w Kłodzku	
	adres	ul. Wyspiańskiego 2K, 57-300 Kłodzko	
	telefon kontaktowy	(074) 868 01 80	

Fotografia obiektu (widok ogólny z boku)



### WYBÓR POSTĘPOWANIA Z OBIEKTEM MOSTOWYM

	TAK / NIE
A. Dopuszczenie do użytkowania na warunkach dotychczasowych	NIE
B. Dopuszczenie do użytkowania w ograniczonym zakresie Dopuszczalne: masa..... <b>8 ton</b> ...prędkość.....liczba pasów ruchu... <b>1</b> ....	<b>TAK</b>
C. Brak dopuszczenia do użytkowania - należy przeprowadzić remont lub przebudowę	NIE
D. Rozbiórka obiektu / budowa przeprawy tymczasowej	NIE
E. Niezbędna dodatkowa ocena ekspercka	NIE

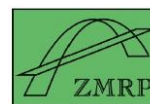
### SKRÓCONY OPIS USZKODZEŃ

**brak uszkodzeń TAK/NIE      niewielkie uszkodzenia TAK/NIE      liczne uszkodzenia TAK/NIE**

### OSOBA PRZEPROWADZAJĄCA KONTROLĘ

Imię i nazwisko	<b>Maciej Żuchowicz</b>
Nazwa jednostki firma/uczelnia/instytut	<b>IBDiM</b>
Nr uprawnień budowlanych	<b>MAP/0084/POOM/04, MAP/0245/OWOM/06</b>
Nr członkowski PIIB	<b>MAP/BM/0770/04</b>
Telefon kontaktowy	<b>600 – 830 - 082</b>

Zgoda na przetwarzanie danych osobowych zawartych w formularzu



## OPIS USZKODZEŃ I DOKUMENTACJA FOTOGRAFICZNA

### Stan przyczółków i filarów - nr zdjęć

**Ocena stanu technicznego: niedostateczna (2)**

Przyczółki pełnościenne żelbetowe, z licznymi rakami, ubytkami oraz oznakami korozji betonu. Nisze podłożyskowe zanieczyszczone.

Ława fundamentowa od strony południowej podmyta na całej długości, ława fundamentowa od strony północnej podmyta w rejonie podwieszenia skrzydełek.

Skrzydełka popękane, z licznymi ubytkami i deformacjami.

Zdjęcia nr: 5, 6, 7, 10, 12, 13

### Stan stroju niosącego przęsła - nr zdjęć

**Ocena stanu technicznego: ustrój niosący: niedostateczny (2), izolacja: niedostateczny (2)**

Ustrój niosący w formie dźwigarów stalowych zespolonych z żelbetową płytą pomostu. Płyta pomostu z ubytkami betonu i korozją stali zbrojeniowej. Widoczne zarysowania, zawilgocenia oraz oznaki korozji biologicznej betonu.

Dźwigary stalowe mocno skorodowane, w strefach podporowych zniszczone lub uszkodzone bez możliwości naprawy.

Zdjęcia nr: 8, 9, 11, 12, 14, 15, 16

### Stan nawierzchni jezdni na obiekcie - nr zdjęć

**Ocena stanu technicznego: niepokojący (3)**

Nawierzchnia na obiekcie w stanie dobrym, widoczna wegetacja roślin na styku nawierzchni bitumicznej i kap chodnikowych.

Zdjęcia nr: 1, 2, 3, 4

### Stan dojazdów - nr zdjęć

**Ocena stanu technicznego: odpowiedni (5)**

Nawierzchnia na dojazdach bez widocznych uszkodzeń i deformacji.

Zdjęcia nr: 1, 4

### Otoczenie obiektu lub inne uszkodzenia - nr zdjęć

**Ocena stanu technicznego: niedostateczny (2)**

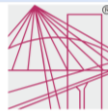
Koryto silnie zanieczyszczone. Pod przęsłem od strony południowej naniesiony materiał uniemożliwia przepływ wody.

Zdjęcia nr: 5, 10, 12

### UWAGI DODATKOWE

Z uwagi na silną korozję belek stalowych ustroju niosącego, degradacją pasów dolnych i środków konieczne ograniczenie nośności do 8 ton jednym pasem (środkiem obiektu).





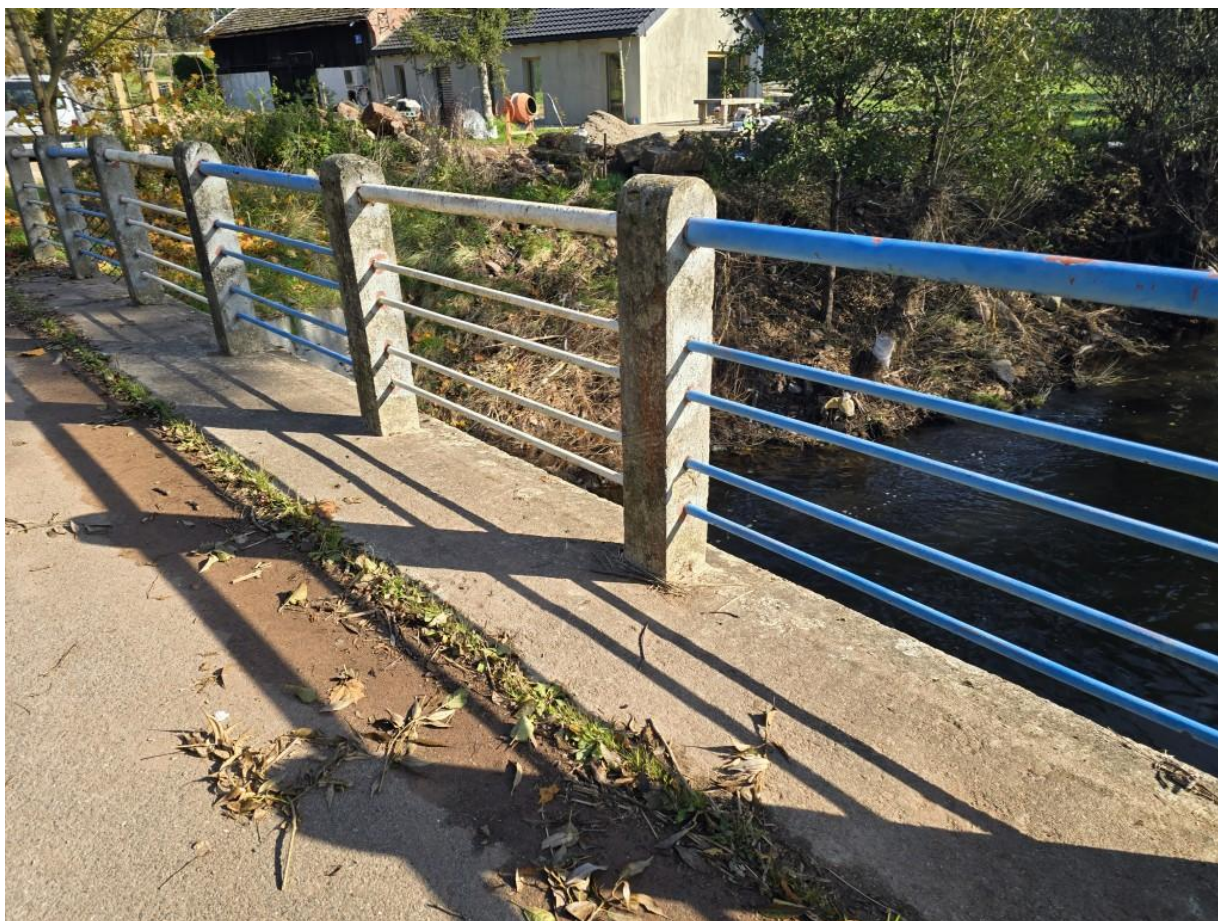
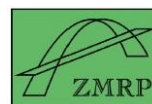
Zdjęcie nr 1



Zdjęcie nr 2

Wyrażam zgodę na przetwarzanie moich danych osobowych przez IBDiM – administratora tych danych, w celu realizacji wstępnej kontroli obiektu mostowego oraz wynikających z przepisów prawa. Podanie danych jest dobrowolne, ale niezbędne do realizacji ww. celów. Przysługuje mi prawo dostępu do treści moich danych oraz możliwość ich poprawiania, żądania ich usunięcia lub ograniczenia przetwarzania.



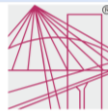


Zdjęcie nr 3



Zdjęcie nr 4





Zdjęcie nr 5



Zdjęcie nr 6

Wyrażam zgodę na przetwarzanie moich danych osobowych przez IBDiM – administratora tych danych, w celu realizacji wstępnej kontroli obiektu mostowego oraz wynikających z przepisów prawa. Podanie danych jest dobrowolne, ale niezbędne do realizacji ww. celów. Przysługuje mi prawo dostępu do treści moich danych oraz możliwość ich poprawiania, żądania ich usunięcia lub ograniczenia przetwarzania.





Zdjęcie nr 7



Zdjęcie nr 8





Zdjęcie nr 9



Zdjęcie nr 10

Wyrażam zgodę na przetwarzanie moich danych osobowych przez IBDiM – administratora tych danych, w celu realizacji wstępnej kontroli obiektu mostowego oraz wynikających z przepisów prawa. Podanie danych jest dobrowolne, ale niezbędne do realizacji ww. celów. Przysługuje mi prawo dostępu do treści moich danych oraz możliwość ich poprawiania, żądania ich usunięcia lub ograniczenia przetwarzania.





Zdjęcie nr 11



Zdjęcie nr 12





Zdjęcie nr 13



Zdjęcie nr 14

Wyrażam zgodę na przetwarzanie moich danych osobowych przez IBDiM – administratora tych danych, w celu realizacji wstępnej kontroli obiektu mostowego oraz wynikających z przepisów prawa. Podanie danych jest dobrowolne, ale niezbędne do realizacji ww. celów. Przysługuje mi prawo dostępu do treści moich danych oraz możliwość ich poprawiania, żądania ich usunięcia lub ograniczenia przetwarzania.





Zdjęcie nr 15



Zdjęcie nr 16